

Modern Minimalis **RUMAH 2 LANTAI**

Di Kota Surabaya

FREE BPHTB, AJB &
BIAYA BALIK NAMA

Semi Furnished, Canopy,
Smart Door Lock System

Tentang Developer

Bangun Bumi Makarya merupakan perusahaan developer properti terlengkap yang terpusat di kota Surabaya, yang fokus membangun kawasan hunian, rumah kost, dan villa. Bangun Bumi Makarya bertekad menjadi perusahaan yang berkontribusi nyata dalam melahirkan generasi emas melalui bisnis properti yang berkualitas dan terpercaya.




Legalitas Clean & Clear





Kenapa Harus di Hunian Kami?

- ✔ Lokasi sangat strategis, di kelilingi beberapa kampus besar di Surabaya Timur seperti UPN, Politeknik Pelayaran Surabaya, UINSA kampus II dan Universitas Terbuka Surabaya
 - ✔ Nilai investasi property terus meningkat setiap tahunnya
 - ✔ Lingkungan dengan keamanan 24 jam
 - ✔ Legalitas Clean & Clear
- 

Everything are connected

Strategic Location

Exit Tol Surabaya



5 Menit

UPN "Veteran"



3 Menit

Bandara Juanda



15 Menit

MERR



5 Menit

Premium Facilities

Complete & Exclusive



One gate system



Row jalan 8 meter



Masjid



Security 24 jam

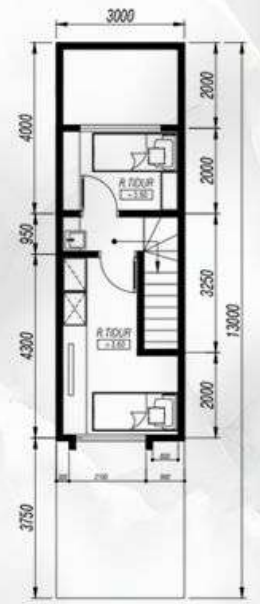


Type 40/39 m²
AMAYA

Special prize
Harga **600**
 Mulai dari **Jutaan**



DENAH LT. 1
 S 1 : 100



DENAH LT. 2
 S 1 : 100

- 2** Kamar Tidur
- 1** Kamar Mandi
- Carport



Type 53/58 m²
UMIRE

Special prize

Harga
 Mulai dari

800

Jutaan



DENAH LT. 1
 S 1:100



DENAH LT. 2
 S 1:100





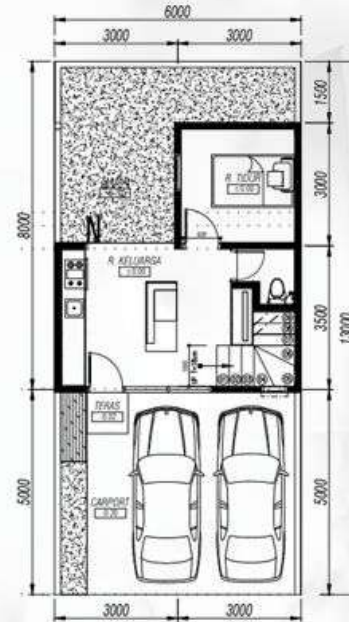
Type 60/78 m²
HIMAWARI

Special prize

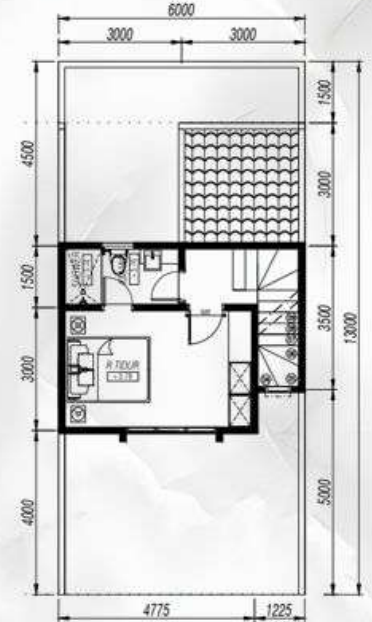
Harga
 Mulai dari

1,2

M-an



HIMAWARI
DENAH LT. 1
 6 X 13



DENAH LT. 2
 S 1 : 100



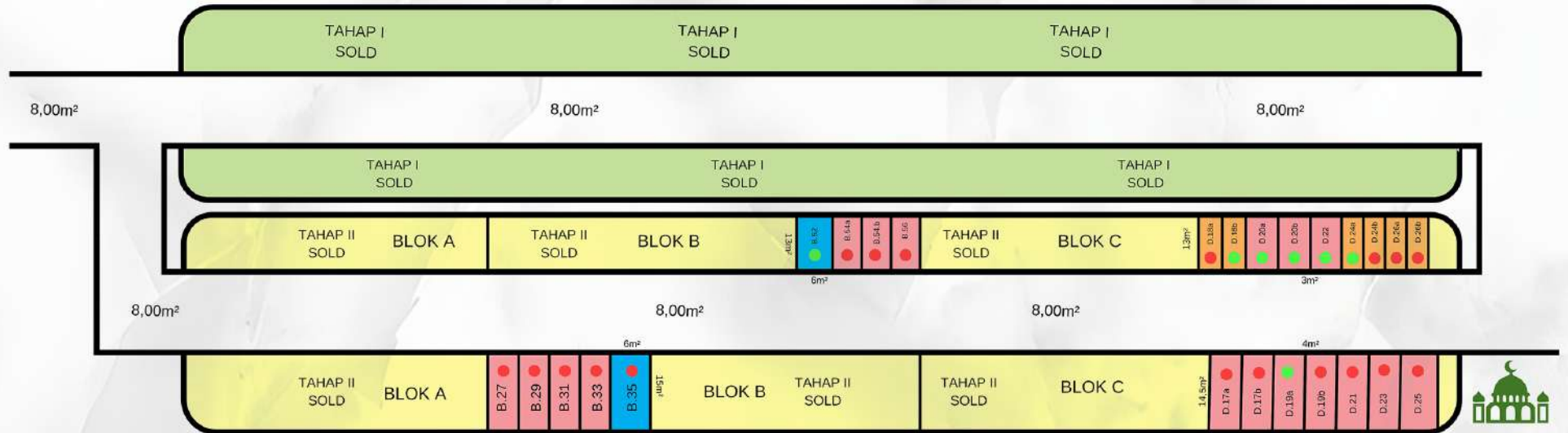


Spesifikasi Bangunan



- Pondasi : Strauss pile & footplat
- Struktur : Beton bertulang
- Atap : Rangka atap truss baja ringan + genteng beton
- Plafon : Rangka hollow + gypsum board
- Dinding : Bata ringan, plester, aci & finishing cat
- Lantai : Granit 60x60, rabat beton
- Pintu : Pintu multiplex finishing HPL
- Kusen jendela : Aluminium black + kaca polos
- Sanitair : Closet duduk & jet shower
- Instalasi air : Air PDAM
- Instalasi listrik : 2200 Watt

Siteplan



Keterangan :

- | | | | |
|--|----------|---|---------------|
|  | Tahap I |  | Unit Umire |
|  | Tahap II |  | Unit Himawari |
| | |  | Unit Amaya |

Pilih Cara Pembayaran

3 cara bayar yang dapat anda pilih untuk selangkah lebih dekat lagi dengan unit impianmu sekarang juga

CASH TUNAI KERAS

CICILAN INHOUSE

KPR
(KREDIT KEPEMILIKAN RUMAH)

Bank Partner



mandiri



BANK BRI



btñ



btñ syariah



BNI

Follow for more



@PT.BANGUNBUMIMAKARYA



pt.bangunbumimakarya



Bangunbumi Makarya



bangunbumimakarya025@gmail.com



Jl. Royal Paka, Kec. Gununganyar
Surabaya, Jawa Timur 60295

